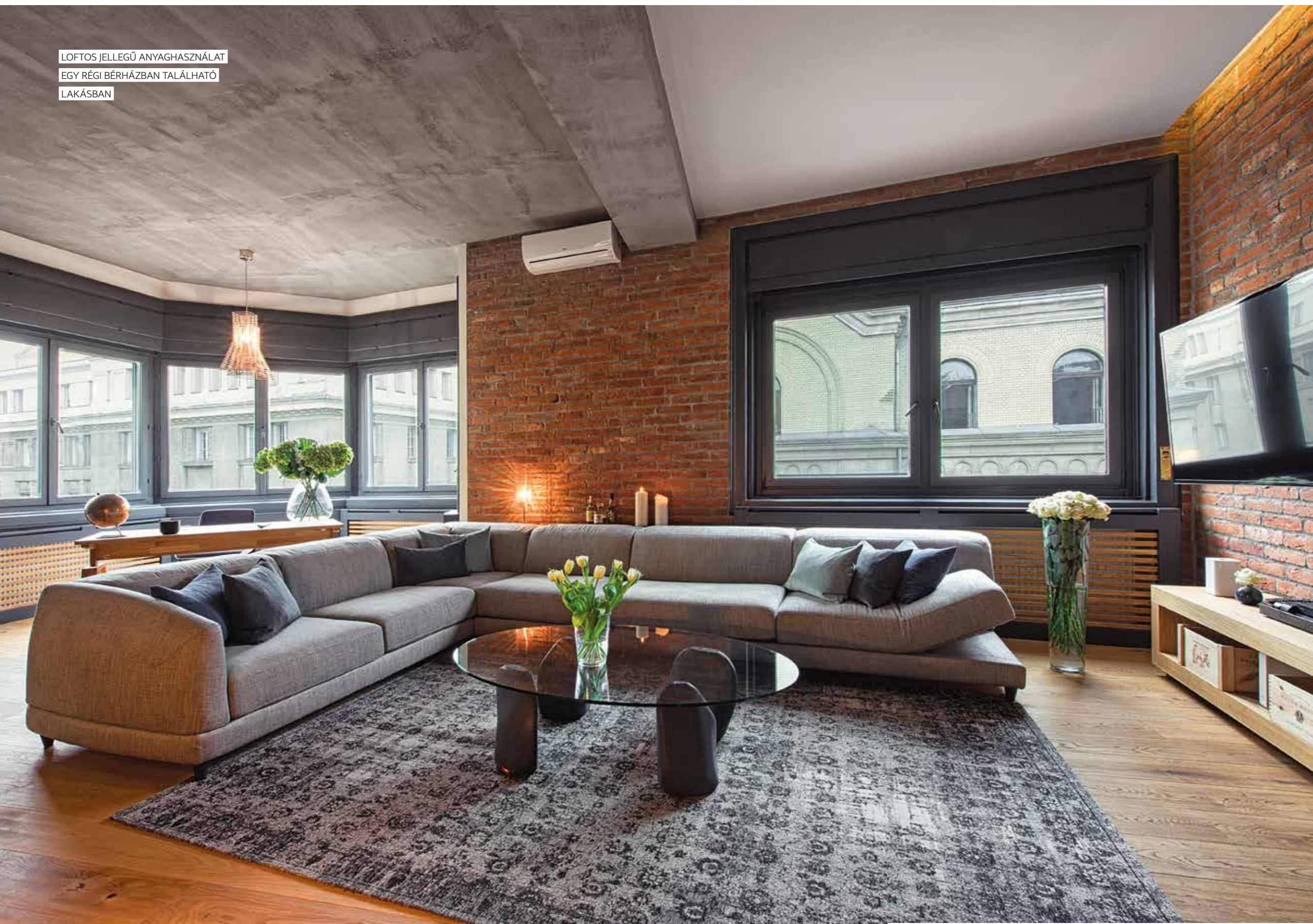


LOFTOS JELLEGŰ ANYAGHASZNÁLAT
EGY RÉGI BÉRHÁZBAN TALÁLHATÓ
LAKÁSBAN



Történet a bátorságról

Elképesztő kincsestárban élünk mi, pestiek. Mindig ez a felismerés ér valahányszor olyan lakással találkozunk, aminek nyersanyagát egy-egy régi pesti bérházi lakás adja. Akár „egy talált tárgy megtisztítása”. Az ezerszer látott és megélt térarányok, ablakmegoldások, előszobák formálódnak szinte varázsütésre. Belép a gyámtlan látogató egy tipikus lipótvárosi lépcsőházból egy lakásba, amiben színek, anyagok, formák, téri dimenziók váratlan egyvelege fogadja. Történt mindez a Szemere utcában, ahol valódi csoda fogadott minket. Mondhatnánk, hogy egy csipet Brooklyn, de ezzel talán nem fednék teljesen a valóságot. Itt ugyanis nem pusztán egy loft szellemisége köszön vissza a póre téglafalmezőt és a látszóbeton mennyezetet, tartószerkezetet látva, hanem különleges, hamisítatlan pesti hangulatot sugároznak továbbra is a nyílászárók feletti redőnytokok, vagy a beépített erkély „dolgozószobaként” belakott tere.

Ugyanakkor természetesen a kibontott és eltűnő válaszfalak nyomán feltáruló tér lehetőséget kínált arra is, hogy egy valóban látványos konyhasziget kapcsolódjon a térsorhoz, így a nappali, étkező és konyha zónája egyetlen nagyvonalú egységben áll össze.

Mindaz a szépség még egy belsőépítészeti hangsúllyal gazdagodik, ahogyan Radnóczy Eszter és tervezőtársai összekapcsolják a padlóburkolatot az izgalmas szögtöréseket mutató falburkolatokkal, beépített szekrényekkel. E kapcsolat megteremtésében a burkolatok faanyagának színére és textúrájára hárul a főszerep. Végeredményben ez a nemes belsőépítészeti alkotóelem, vagyis a fa teljesíti ki a kompozíciót úgy, hogy finom ellenpontot képez a téglas és a betonmezők viszonylatában. A térsor egybenítésének bátorsága, a konyha terének integrálása a lakótérbe, illetve a különféle minőségű anyagok arányos felhasználása eredményezi azt az atmoszférát, amiben a bútorok és a világítótestek könnyedén megtalálhatják a helyüket. Jól használható, jól lakható lakás ez, ami nem „tesz erőszakot” az eredeti lakásalapanyag szellemiségén. Modernizál, de nem idegenít el a múltjától, jelenétől.



◀ A NAPPALI RÉSZ BETON-TÉGLA KOMBÓJÁVAL SZEMBEN A KONYHAI OLDALON A FAVORÍTÁS DOMINÁL

▼ A KONYHAPULTNAK ÉS A FÜGGŐPOLCNAK TÉRKIJELŐLŐ SZEREPE IS VAN

Mondhatnánk, hogy egy csipet Brooklyn, de ezzel talán nem fednénk teljesen a valóságot



A BEÉPÍTETT, EGYEDI TÁROLÓBÚTOROK IZGALMAS SZÖGEEKKEL KIALAKÍTOTT MONOLITOKNAK HATNAK

A ZÁRTERKÉLYI RÉSZBEN TALÁLJUK
A DOLGOZÓRÉSzt



▲ KÉKES-SZÜRKÉS SZÍNHA TÁSÚ,
SZÉ P FAKTÚRÁJÚ ANYAGOKKAL
LÉ TREHOZOTT HÁLÓ SZOBA

◀ A NAGY MÉR ETŰ BURKOLÓ LAPOK
HASZNÁ LATÁ VAL OPTIKAILAG
NŐ VELHETŐ A TÉ R